

# KIRCHLICHE IMMOBILIEN



## GEBÄUDEARTEN

- Kirchen
- Kapellen
- Gemeindehäuser
- Gemeindezentren
- Pfarrhäuser
- Kindertagesstätten
- Wohngebäude



## PROJEKTZEITRAUM



## KIRCHLICHE IMMOBILIEN STRATEGIE (KIS)

Das Projekt „Erfassen - Bewerten - Zukunft sichern. Kirchliche Immobilien Strategie für die Pfarreien neuen Typs“ (PnT) wird 2012 vom Bistum Limburg ins Leben gerufen. Schon seit 2010 werden sukzessive 330 Pfarreien zu PnTs zusammengeführt mit dem Ziel von ca. 50 PnTs in 2025. KIPS wurde mit der vielschichtigen Erfassung und Bewertung der Gebäude zur Schaffung einer einheitlichen und gesicherten Datenbasis beauftragt. Die Instandhaltungsprognosen tragen zur Darstellung der Finanzsituation der Kirchengemeinden bei. Das Bistum erhält somit die Grundlage für die Aufstellung von Nutzungskonzepten für den Bestand. Das strategische Ziel: Gebäudereduktion für Qualitätsicherung und Erhalt kirchlichen Gemeindelebens.

## UNSERE LEISTUNGSFELDER

### BAULICHE BEURTEILUNG

- Qualifizierte Gebäudeaufnahme vor Ort (Bauteile, TGA, Barrierefreiheit, Grunddaten)
- Schadensaufnahme und Fotodokumentation
- Mengenermittlung und Zustandsbewertungen der Bauteile
- Instandhaltungsprognose pro Gebäude in 3 Prioritätsstufen
- Dateneingabe in das Datenbanksystem BESTMA®



### WERTERMITTLUNG

- Neubauwertermittlung



### FLÄCHENDARSTELLUNG UND CAD

- Recherche und Digitalisierung von Planunterlagen
- Aufmaß/Flächendarstellungen der ‚Allgemeinen Räume‘
- Flächenliste und Nutzungsintensitätsformulare

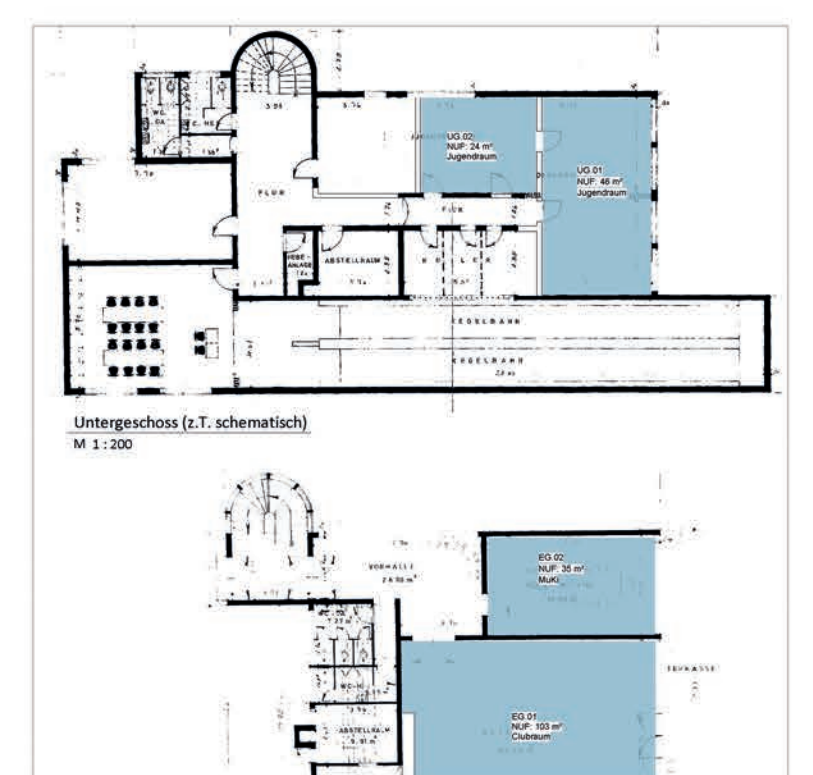
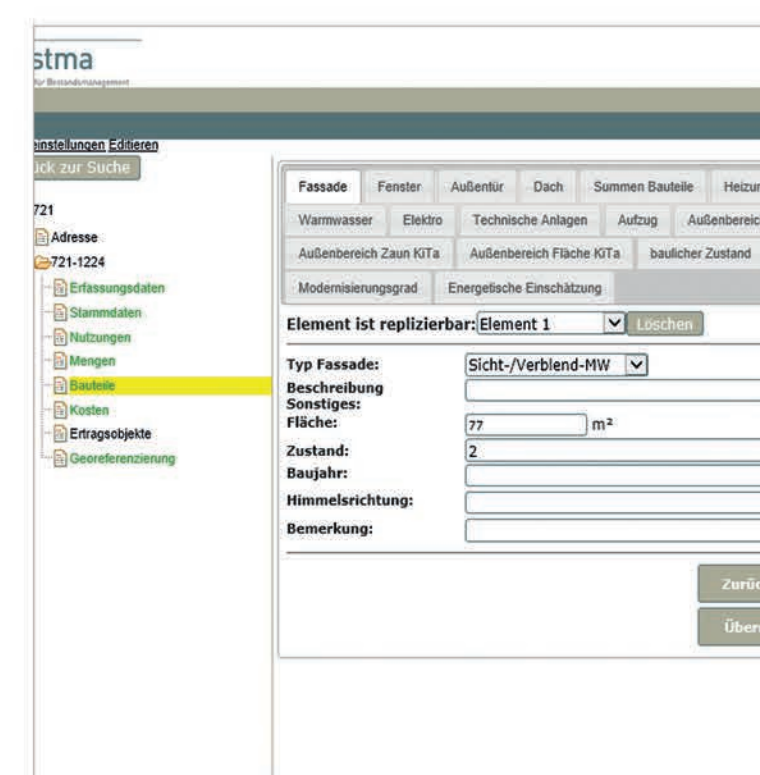
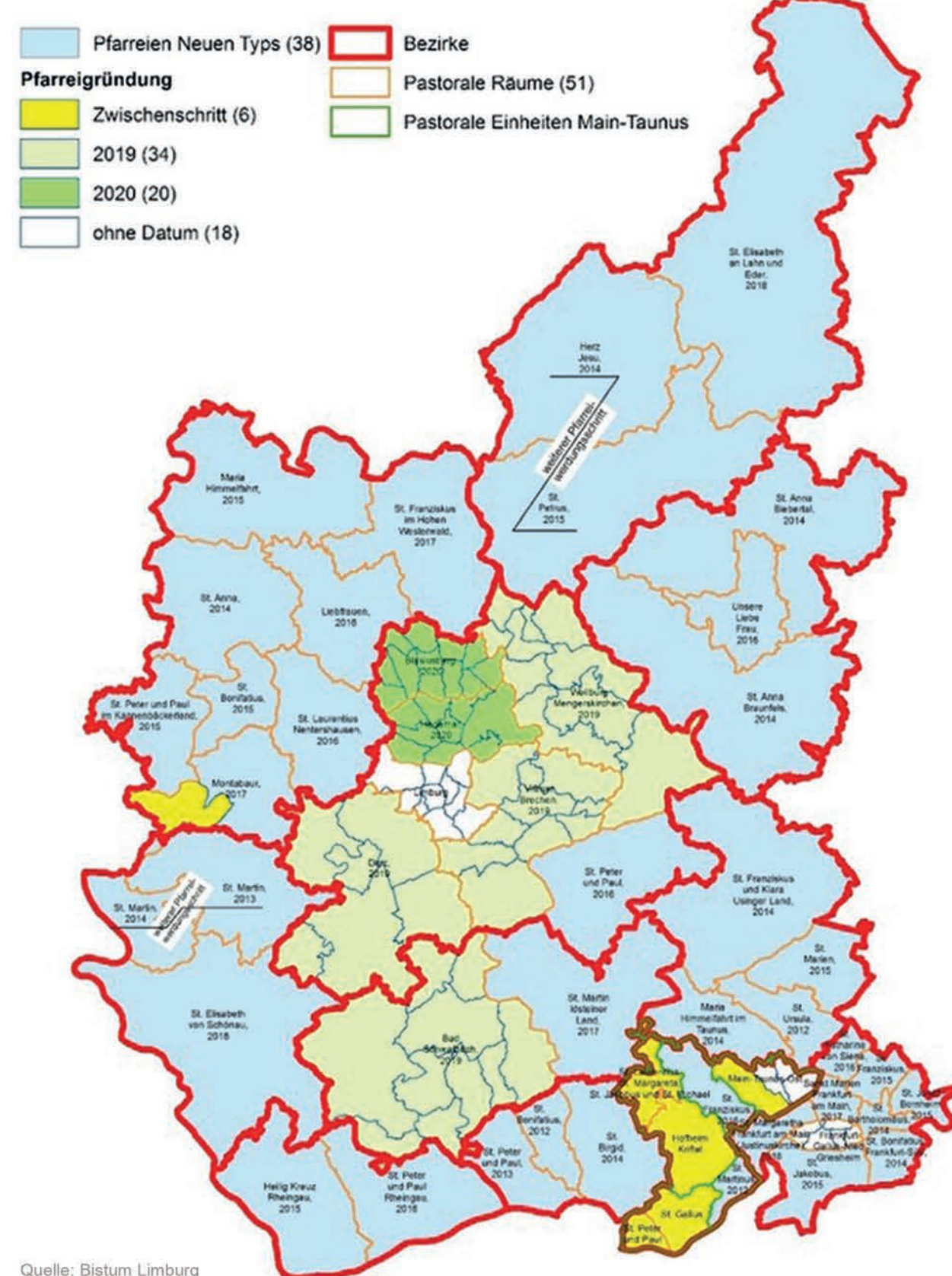


### PROZESSBEGLEITUNG

- Softwareberatung : Einsatz des KIPS-Datenbanksystems BESTMA® als Grundlage für die Datenhaltung und als Übergabemedium



Das Bistum Limburg - Übersicht und PnT's



EINSCHÄTZUNG GEBÄUDE		
Konstruktion	baulicher Zustand	Modernisierungsgrad
Fassade	baulicher Zustand	Modernisierungsgrad
Dach	baulicher Zustand	Modernisierungsgrad
Fenster/Türen	baulicher Zustand	Modernisierungsgrad
Innenräume, allg.	baulicher Zustand	Modernisierungsgrad



kips

Die Zukunftsmanager für kirchliche Immobilien

KIPS GmbH  
 Laubanger 23  
 96052 Bamberg  
 www.js-kips.de